

A vibrant, high-energy nightclub scene bathed in intense red light. The atmosphere is filled with a dense crowd of people, their silhouettes and raised hands visible against the bright, hazy background. Several sharp, white laser beams crisscross the upper portion of the frame, creating a dynamic and futuristic feel. The overall mood is one of excitement and celebration.

UTOPIA

LA MARQUE

1. Présentation
2. Valeurs d'Utopia
3. Le persona
4. Le ton de voix

LE LOGO

1. Logotype
2. Zones de protection
3. Taille minimale
4. Déclinaisons
5. Usages interdits

TYPOGRAPHIE

1. Police principale
2. Police secondaire

PALETTE DE COULEUR

1. Couleurs principales
2. Couleurs secondaires
3. Règles d'utilisation des couleurs

SUPPORT DIGITAL

1. Charte Instagram
2. Exemples de post
3. Règles de mise en place post d'annonce d'événement Instagram

EXEMPLES D'APPLICATIONS

1. Tote bag
2. Badge event
3. Sticker
4. Ecran 1 & 2
5. Page Instagram

UTOPIA

Presentation

PRÉSENTATION

Utopia Events se distingue par une identité forte née d'un rêve : créer des soirées mémorables autour de la musique house. Depuis sa première nuit magique, l'agence collabore étroitement avec des DJs pour offrir des expériences authentiques et vibrantes. Son ambition est de devenir un pilier incontournable des soirées montréalaises, alliant connexion humaine et innovation.

Guidée par des valeurs fondamentales, Utopia Events place l'innovation, la communauté et la qualité au cœur de ses actions. Elle se consacre à repousser les limites de l'événementiel traditionnel, à rassembler les passionnés et à garantir une excellence esthétique et organisationnelle. Plus qu'un organisateur d'événements, Utopia Events crée des expériences uniques qui laissent des souvenirs impérissables.

UTOPIA

Valeurs d'Utopia



INNOVANT



COMMUNAUTÉ



FIABLE



QUALITÉ

MAGIQUE

UTOPIA
Le persona

LE PERSONA

BESOINS

Expérimenter sa vie à l'étranger
Participer à des soirées uniques
Appartenir à une communauté
Créer des souvenirs mémorables.

VALEURS

Authenticité
Unicité
Amitié
Partage

IDENTITÉ

Emma
22 ans
Étudiante

CARACTÉRISTIQUE

Lifestyle dynamique
Étudiante expatriée
Intérêt pour la house music/
Course à pied / Soirées entre amis / Voyages.

COMPORTEMENT

DIGITAL

Instagram (1h/jour)
Tiktok (1h/semaine)
Publie sur Insta régulièrement.



UTOPIA

Le ton de voix

LE TON DE VOIX

Clarté, Inspiration, et Modernité

Le ton de voix d'Utopia Events doit refléter professionnalisme, créativité et dynamisme. Chaque message doit être minimaliste, direct et percutant, conçu pour capter l'attention d'une audience jeune et moderne.

Comment s'adresser à votre audience ?

Soyez direct : Utilisez des phrases courtes et un vocabulaire simple pour garantir une communication claire et efficace.

Inspirez : Mettez en avant les valeurs d'innovation et d'excellence qui caractérisent Utopia Events.

Restez accessible : Bien que le ton soit soigné, veillez à maintenir une connexion authentique en évitant un style trop formel ou distant.

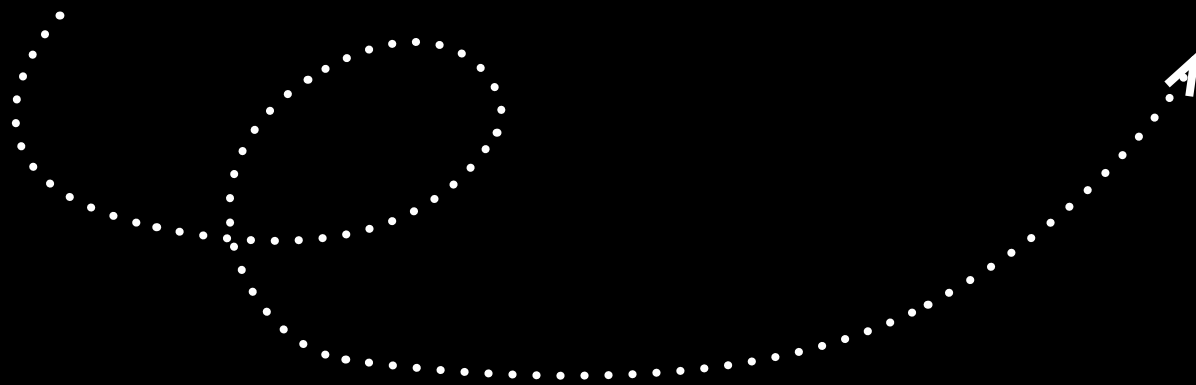
Exemple : Feel the energy. Let's make this night unforgettable together (ajouter un emoji)

UTOPIA
Logotype

LOGOTYPE

Le logo d'Utopia Events est au cœur de son identité visuelle. Il s'utilise sur tous les supports, physiques (affiches, flyers) et digitaux (réseaux sociaux, site web), pour assurer la reconnaissance et la crédibilité de la marque. Respecter ses règles d'utilisation garantit son impact et son intégrité.

UTOPIA

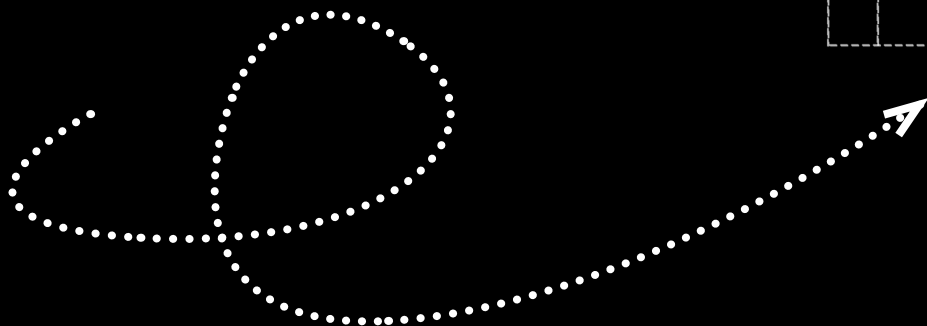


UTOPIA

Zone de protection

ZONE DE PROTECTION

La zone de protection du logo original est un espace minimal à respecter autour de celui-ci pour garantir sa visibilité et son impact. Définie par la hauteur de la lettre « U », aucun autre élément graphique, texte ou image, ne doit empiéter sur cette zone.

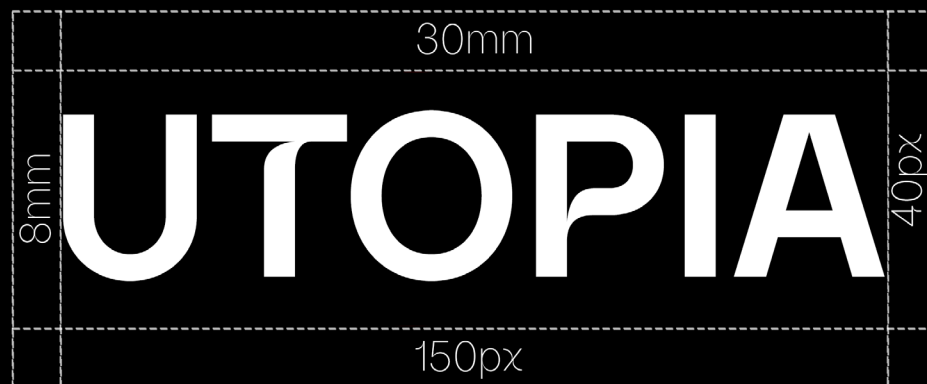
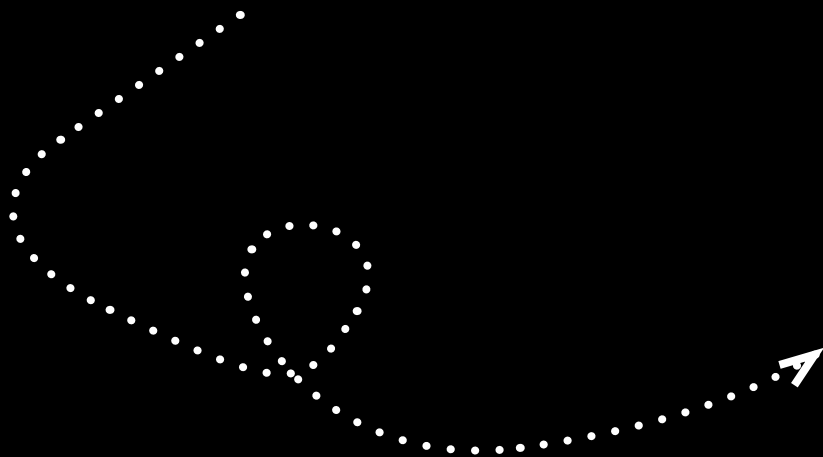


UTOPIA

Taille minimale

TAILLE MINIMALE

Une taille minimale doit être respectée afin de garantir la lisibilité du logo. Dans le cas d'Utopia, elle est de 150x40 px.



UTOPIA

Déclinaison

DÉCLINAISON

Pour garantir une parfaite intégration du logo et maximiser son impact visuel, trois déclinaisons de couleurs sont disponibles : rouge, blanc et noir. La version rouge, audacieuse et énergique, attire immédiatement l'attention. La déclinaison blanche, sobre et élégante, s'intègre parfaitement sur des fonds sombres pour une meilleure visibilité.

Enfin, la version noire, moderne et intemporelle, offre une option polyvalente adaptée à tout type de support. Chacune de ces déclinaisons respecte des standards stricts de lisibilité pour maintenir l'identité visuelle de la marque intacte.

UTOPIA

UTOPIA

UTOPIA

UTOPIA

Déclinaison

USAGES INTERDITS

Pour préserver l'intégrité visuelle et garantir une utilisation cohérente, certains usages du logo sont strictement interdits. Il est interdit de modifier ses proportions ou sa forme, afin de ne pas altérer son identité graphique. L'utilisation de couleurs non autorisées compromet la reconnaissance de la marque et est également prohibée. Enfin, l'ajout d'effets visuels tels que des ombres ou des dégradés, non prévus dans la charte graphique, est interdit pour assurer une cohérence visuelle sur tous les supports. Ces restrictions garantissent que le logo reste fidèle à son design original et à l'image qu'il véhicule.



UTOPIA



UTOPIA



UTOPIA

UTOPIA

Police principale

POLICE PRINCIPALE

Aa

Almarena Neue

ABCDEFGHIJKLMNOPQRSTUVWXYZ

abcdefghijklmnopqrstuvwxyz

0123456789

.;:'"?!()[]+ - * % € \$ £ ¥ @ & # * ~ _ / \ |

Extra Light

Light

Regular

Medium

Semi Bold

Bold

Extra Bold

Black

UTOPIA

Police secondaire

POLICE SECONDAIRE

Aa

Source Sans Pro

ABCDEFGHIJKLMNOPQRSTUVWXYZ

abcdefghijklmnopqrstuvwxyz

0123456789

.,:“?!() [] { } + - × ÷ % € \$ £ ¥ @ & # * ~ _ / \ |

Extra Light

Light

Regular

Medium

Semi Bold

Bold

Extra Bold

Black

UTOPIA

Couleurs principales

COULEURS PRINCIPALES

Le **noir** est associé à l'élégance et à la simplicité. Il se dégage de cette couleur un côté sophistiqué suggérant la distinction, le raffinement et le luxe.

Le noir est une couleur intemporelle qui **met en valeur** les couleurs qui prennent place à ses côtés. Il aide au contraste entre son élégance et la vivacité du rouge.

NOIR

CMJN	0 0 0 100
RVB	0 0 0
HEX	#000000



#000000	#292929	#4e4e4e	#777777	#a2a2a2	#d0d0d0
---------	---------	---------	---------	---------	---------

UTOPIA

Couleurs principales

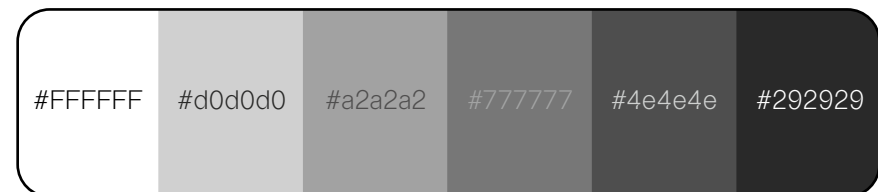
COULEURS PRINCIPALES

Le **blanc** évoque la pureté et la lumière. Cette couleur intemporelle incarne la simplicité et la clarté, tout en suggérant une élégance discrète et raffinée.

Le blanc apporte un sentiment d'espace et de sérénité, permettant de sublimer les éléments graphiques qui l'accompagnent. Sa neutralité **met en valeur** les contrastes, notamment avec la profondeur du noir et la vivacité du rouge, créant un équilibre visuel harmonieux et sophistiqué.

BLANC

CMJN	0 0 0 0
RVB	255 255 255
HEX	#FFFFFF



UTOPIA

Couleurs principales

COULEURS PRINCIPALES

Le **rouge Cardinal** incarne la passion et l'intensité. Cette couleur riche et vibrante évoque à la fois l'énergie et la sophistication, apportant une touche de dynamisme et de puissance.

Ce rouge sombre, presque mystérieux, transmet une élégance audacieuse tout en captant l'attention. Il s'accorde parfaitement avec la neutralité du noir et la pureté du blanc, créant un contraste saisissant qui **amplifie** l'impact visuel et renforce une identité forte et distinctive.

ROUGE CARDINAL

CMJN 0 80 93 26
RVB 189 38 13
HEX **#BD260D**

#bd260d #cf5235 #df765a #ec9881 #f6baaa #fcdcd4

#bd260d #9c240e #7c210e #5d1c0d #40170a #251005

UTOPIA

Couleurs secondaires

COULEURS SECONDAIRES

Le **bleu céleste** est une couleur vive et audacieuse, qui incarne énergie et dynamisme. Sa luminosité intense évoque la puissance et la confiance, tout en suscitant une sensation de modernité et de créativité. Avec son éclat captivant, il rappelle les éclairs d'une soirée électrisante, où chaque moment vibre d'intensité.

Ce bleu s'accorde parfaitement avec des tons métalliques, comme l'argent ou le doré, pour un **effet sophistiqué et futuriste**, ou avec des nuances neutres pour créer un contraste saisissant. En tant qu'élément central, il attire les regards et donne une personnalité forte à toute ambiance, transformant chaque espace ou événement en une expérience inoubliable.

BLEU CÉLESTE

CMJN 100 20 0 4
RVB 0 196 245
HEX #00C4F5

#00c4f5 #5fce7 #89d8f9 #aae1fa #c8ebfc #e4f5fe

#00c4f5 #1ba0c8 #217e9c #215d73 #1c3e4c #142228

UTOPIA

Couleurs secondaires

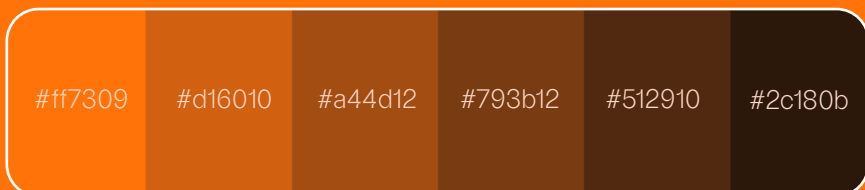
COULEURS SECONDAIRES

Le **Kansai Sunset** est une couleur chaleureuse et vibrante qui évoque la joie, l'énergie et la convivialité. Cette nuance dynamique insuffle un souffle de vie et de modernité, suggérant une atmosphère festive et accueillante.

Ce orange corail possède un charme audacieux qui attire l'attention tout en restant raffiné. Il crée une harmonie parfaite avec la profondeur du noir et la pureté du blanc, apportant une touche de vitalité et de contraste qui illumine et dynamise toute composition visuelle.

KANSAI SUNSET SATURATED

CMJN 0 55 96 0
RVB 255 115 9
HEX #ff7309



COULEURS SECONDAIRES

Le **Crimson Spark** est une couleur vibrante et audacieuse qui incarne la modernité et l'énergie. Ce rouge éclatant, associé à la fraîcheur du bleu cyan, forme un contraste saisissant qui évoque une créativité contemporaine et inoubliable.

Ensemble, ces teintes insufflent une vitalité captivante et marquent durablement les esprits. Parfait pour des compositions visuelles audacieuses et innovantes, ce duo dynamique **redéfinit les codes** avec élégance et modernité.

CRIMSON SPARK

CMJN 0 100 74 0
RVB 255 1 66
HEX #ff0142

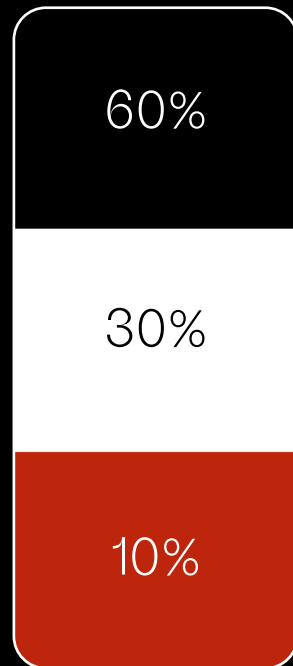
#ff0142 #ff535e #ff7c7c #ff9f9b #ffc0bb #ffe0dd

#ff0142 #d11638 #a41b2d #7a1b24 #51181a #2c1210

UTOPIA

Règles d'utilisation des couleurs

RÈGLES D'UTILISATION DES COULEURS



Une base élégante et mystérieuse, reflet de l'exclusivité.

Clarté et équilibre, mettant en valeur l'esthétique minimaliste.

Une touche vibrante et audacieuse pour capturer l'énergie unique des soirées.



Une teinte électrique et lumineuse, incarnant la modernité et l'élégance subtile d'Utopia

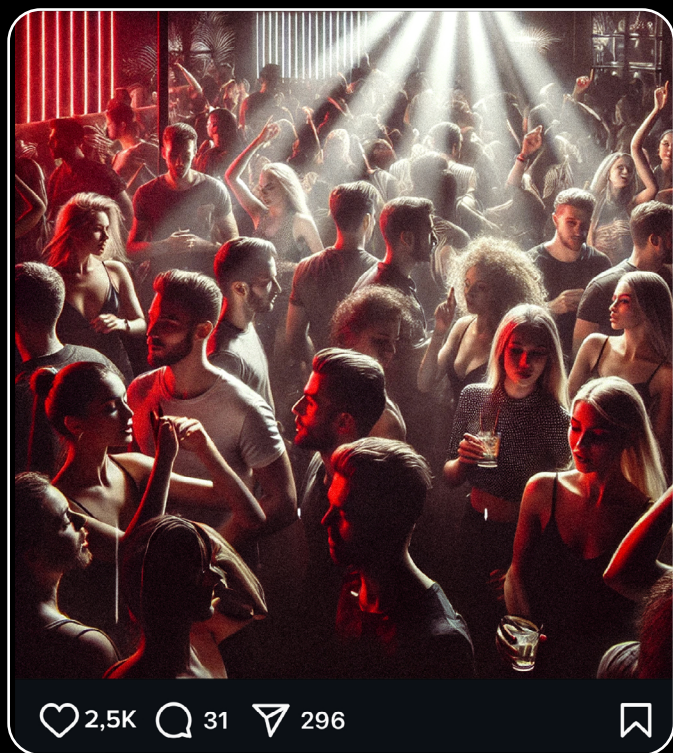
Une nuance chaleureuse et accueillante, reflétant l'énergie et la convivialité des soirées d'Utopia.

Un accent vibrant et audacieux, soulignant l'intensité et la passion unique d'Utopia.

UTOPIA

Charte Instagram

CHARTRE INSTAGRAM



60% : élégance et mystère



30% : clarté et minimalisme



10% : élégance et mystère

UTOPIA

Charte Instagram

CHARTRE INSTAGRAM



60% : élégance et mystère



20% : Lumineux et mystère



20% : élégance et mystère

UTOPIA

Exemple de post

EXEMPLE DE POST



23SUPPORT DIGITAL

UTOPIA EVENTS 2024

UTOPIA

Règles de mise en place post d'annonce d'événement Instagram

RÈGLES DE MISE EN PLACE POST ANNONCE D'ÉVÉNEMENT | INSTAGRAM



Titre [STILLIFE] : Toujours en **Almarena Neue Display Semi Bold**.
[TAILLE POLICE : 80pt]

Quand ? [ON FRIDAY] : Toujours en **Almarena Neue Display Light**.
3 [ESPACE] entre chaque lettres. 6 [ESPACE] entre
chaque mots. [TAILLE POLICE : 50pt]

Artiste [MUSIC BY LEON.SET] : "MUSIC BY" toujours en
Almarena Neue Display Extra Light. "NOM DE L'ARTISTE"
toujours en **Almarena Neue Regular**. [TAILLE POLICE : 30pt]

Date [07/12/2024] : Toujours en **Almarena Neue Display Extra Light**.
[TAILLE POLICE : 30pt]

Logo [UTOPIA] : Toujours 1/25 de l'image.
[IMAGE 3000x3000px = LOGO 600x600px]

UTOPIA
Charte Instagram

MOCK - UP



25 TOTE BAG

UTOPIA EVENTS 2024

UTOPIA

Charte Instagram

MOCK - UP



26BADGE EVENT

UTOPIA EVENTS 2024

UTOPIA
Charte Instagram

MOCK - UP

Boiler
Room

Fallen
Hangels

Gamma
Upsilon

Gabaj
Collective

UTOPIA

28 ÉCRAN 1

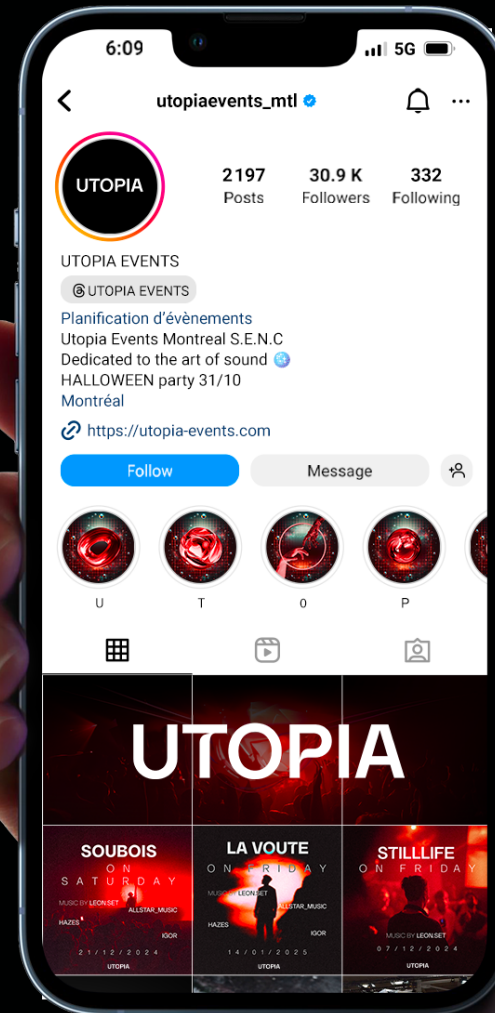
UTOPIA EVENTS 2024

UTOPIA
Charte Instagram



UTOPIA
Charte Instagram

UTOPIA



30 INSTAGRAM PAGE

UTOPIA EVENTS 2024

CHECKLIST PRE-POST

Cette checklist est à remplir avant chaque post/stories/publications, afin de garder intacte la structure de la direction artistique choisie.

- Le message s'adresse de la bonne manière au persona.
- Le ton de voix est respecté et cohérent.
- Le logo (si présent) doit correspondre aux couleurs autorisées, doit respecter la zone de protection, être supérieur ou égale à la taille minimale et ne doit pas être modifié.
- La police principale doit être utilisée sur chaque titre et sous-titre, la police secondaire peut être utilisée pour des zones de textes, cependant son usage n'est pas obligatoire.
- Les couleurs utilisées doivent correspondre à la palette fournie ainsi qu'à ses règles.
- La charte Instagram doit être respectée à la lettre pour garantir une cohérence.

